

Tekst | Scripturum, Marjoleine Meppelink Beeld | Alsemgeest Design & Build BV

# ‘Als een vis in het water in de Spaanse Polder’

Schmidt Zeevis Rotterdam B.V., één van de grootste visleveranciers in Nederland, is op 7 september 2015 aangemeerd op haar nieuwe locatie aan de Matlingeweg 333 in Rotterdam. Bij de bouw van het nieuwe pand speelden niet alleen functionele en hygiënische eisen een grote rol, ook moest het gebouw een herkenbare en bijzondere uitstraling krijgen. "Door het pand in de vorm van een zeewaardig schip te presenteren, wordt duidelijk verwezen naar de Rotterdamse roots van het bedrijf", aldus Nico Alsemgeest, eigenaar van Alsemgeest Design & Build BV.



Schmidt Zeevis Rotterdam B.V. voorziet dagelijks vele restaurants, hotels, zeeschepen, shipstores en particulieren in Nederland van een bestelling op maat. Ook is het bedrijf actief in het buitenland. Uiteenlopende hoofdsteden worden via de plaatselijke groothandel voorzien van de uit Rotterdam ingevlogen visproducten. De uitbreidende activiteiten van het bedrijf maakten niet alleen keer op keer een verbouwing van de bestaande locatie noodzakelijk, tevens werd overgegaan tot het opslaan van de visproducten in een extern vrieshuis.

## GESCHIKTE LOCATIE

Na overname van het bedrijf in 2011 door de huidige directie is het besluit genomen om nieuw te gaan bouwen. Hierop volgend werd een geschikte locatie

gevonden in het voormalig E.D.S. voetbalterrein te Rotterdam. "Het terrein is te bereiken via de A20 (afslag 12) en biedt volop ruimte om het Programma van Eisen op de juiste wijze én onder één dak vorm te geven. Ook biedt de nieuwe locatie goede en gescheiden uitrij- en parkeermogelijkheden voor gasten en personeel."

## ONTWERP



De basis van het ontwerp is een schip dat ligt afgemeerd in een binnenhaven met aan de rechterkant een kade en aan de linkerkant een containerterminal. Het bijbehorende gebouw bestaat uit twee verdiepingen en een 'kajuitstuurhut' die functioneert als representatieve ontvangstruimte. >

## Projectinfo


### INTERIEUR ONDERSTREEPT AFFINITEIT MET PRODUCTEN

"Door alle disciplines te laten samensmelten – eisen van de opdrachtgever, functionaliteit en ervaring – krijg je een mooi interieur", vat Barend Buursink, directeur van Kroeze Interieurbouw samen. Dat is ook gelukt bij Schmidt Zeevis in Rotterdam. De eisen aan het interieur en een praktische indeling zijn gecombineerd met elementen die de affiniteit met de producten onderstrepen. Met succes: "Mensen rijden er een kwartier voor om hier te gaan lunchen."

De 46 medewerkers van Kroeze Interieurbouw, waaronder acht tekenaars, ontwerpen en maken interieurs voor de horeca. De decennialange ervaring en kennis van de markt en van alle eisen rondom bijvoorbeeld hygiëne maken het mogelijk om steeds weer met een unieke invulling te komen die aan alle wensen en eisen voldoet. Na een uitgebreide kennismaking ontwerpt Kroeze Interieurbouw een plan waarin de klant de punten uit het Programma van Eisen kan terugzien. Hiermee wordt ook rekening gehouden in de plattengrond; vuile en schone verkeersstromen kruisen elkaar bijvoorbeeld niet, met het oog op de hygiënenormen. Vervolgens kijkt Kroeze naar 'de derde dimensie'. Buursink: "Hoe gaat het eruit zien, hoe groot is de ruimte, wat missen we hier? Schmidt Zeevis heeft een enorm hoge ruimte. Voor een betere akoestiek hebben we geluidsabsorberende wandbekleding toegepast. Om de ruimte spannend te maken, hebben we gezocht naar iets dat geen andere winkel heeft: vijf grote golven en een afbeelding van 23 meter lang met een school vissen. Ook over het verlichtingsplan hebben we meegedacht. Ik ben er ongelooflijk trots op dat we de mooiste viszaak van Nederland hebben gebouwd."

*Als het gaat om maatwerk in geveltechniek.*



**ALCOA**  
Aluvo Apeldoorn B.V.  
Tel.: 055 - 5333368  
infoapeldoorn@aluvo.nl

**SCHÜCO**  
Aluvo Nieuwleusen B.V.  
Tel.: 0529 - 482622  
infonieuwleusen@aluvo.nl

## Wij feliciteren



# Schmidt zeevis...

Roma isolatiesystemen realiseert uw ideeën in isolatiesysteembouw.

**roma**  
isolatiesystemen

www.romaned.nl, Ramgatseweg 19, Raamsdonksveer, tel: 0162 512012

Bouwen met Kennis van condities



Op de begane grond bevinden zich vier delen van het hoofdgebouw: de fabriek voor de verse vis en aanverwante producten, de in- en uitgaande expeditie/goederenstroom, de winkel en het inpandige vrieshuis. De winkel, die dient als een soort frontoffice van het gebouw, ligt aan de kade waar gasten en klanten kunnen parkeren.

Aanverwante verpakkingsafdelingen, krattenwasserij en opslag, invries- en ontdooiunits alsmede een beveiligde exportcel behoren tot de aanvullende ruimten. Het 400 m<sup>2</sup> grote orderkantoor is de spil van het bedrijfsproces en daarom centraal gelegen in het pand. "Met behulp van volledige glaswanden en twee grote vides vanuit het dak komt het daglicht optimaal binnen in de kantoorruimtes."

### BOUWCONSTRUCTIE

Het hele gebouw is opgetrokken uit een prefab betonconstructie met een stalen dak. De bootvorm werd uitgevoerd als vrijstaand stalen scherm rondom de hoofd-massa van het gebouw. "Door aan de zijde van de vergaderzaal de boeg open te houden, geef je gasten het gevoel aanwezig te zijn op een echt schip."

Het vrieshuis staat vanwege het enorme temperatuurverschil (-25 graden) los in haar fundering en de opgaande stalen hoofdconstructie. Hierdoor 'krimpt' het vrieshuis los van het hoofdgebouw. "Met een vloeroppervlak van 872 m<sup>2</sup> en een hoogte van 15 meter is het inpandige vrieshuis een goede investering. Met deze alles-onder-één-dak constructie worden de doorgroeimogelijkheden voor de toekomst gegarandeerd."

### Projectinfo

## CREATIVITEIT IN DE ISOLATIEBOUW

Ongeëvenaarde creativiteit viert hoogtij in en om het nieuwe bedrijfspand van Schmidt Zeevis Rotterdam. Dat geldt ook voor de complete bouw met isolatiepanelen voor de gevels, daken en binnenwanden met ramen en deuren in het pand.

"Nu zijn juist deze elementen gebonden aan hoge eisen en strenge regelgeving", vertelt Paul Pallandt, commercieel directeur van Roma Isolatiesystemen. "Maar we zijn er zonder meer in geslaagd om ook deze ruimtes een Schmidt-uitstraling te geven."

De regelgeving voor het vrieshuis heeft betrekking op hygiëne, brandwerendheid en isolatie. Tot dusver niets vreemds voor foodsector-specialist Roma. Zij levert én montagepanelen en deuren voor de koel- en vrieswereld waarmee zij de hele koudeketen in alle opzichten kan beheersen.

Schmidt Zeevis heeft ook uitgesproken wensen over de details. Zo wil zij dat de wandpanelen volledig glad zijn en dat de naden in wanden en plafond één doorlopende lijn vormen. De deuren ziet zij het liefst robuust in RVS afgewerkt, maar wel met verfijnde details om alles makkelijk te kunnen reinigen. "Toen we merkten dat de lat zo hoog lag, werden onze engineers nog blijer", vertelt Pallandt. "Zij hebben al hun creativiteit ingezet om aan de wensen te voldoen."



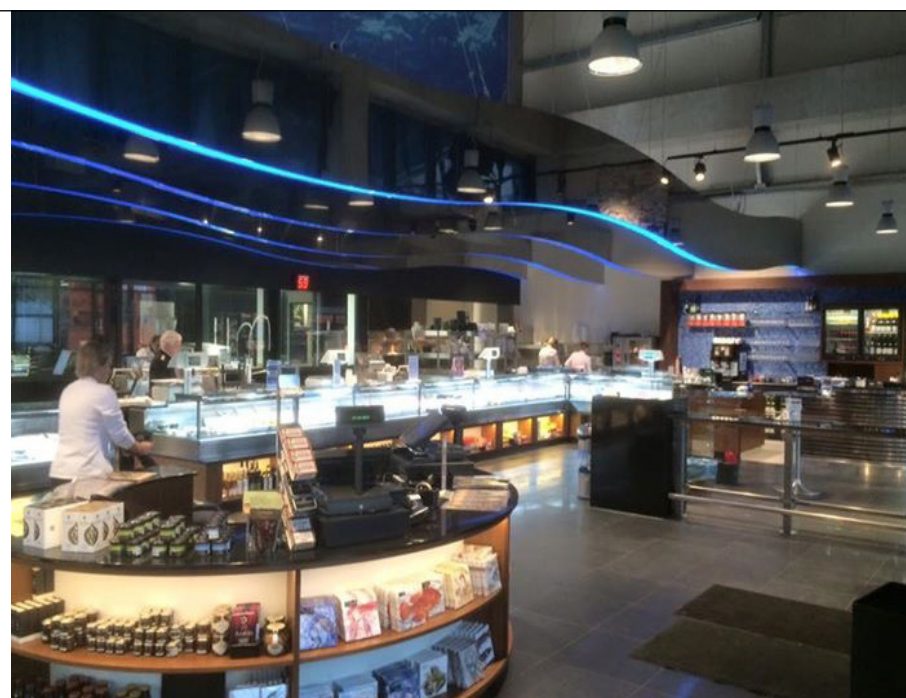
Dit resulteerde onder meer in schuifdeuren met patrijspoorten, zodat het karakter van het schip ook binnen in het gebouw wordt doorgevoerd. En in de deuropeningen van de schuifdeuren prijkt - stijlvol en bescheiden tegelijk - het logo van Schmidt Zeevis. "Daarbij speelde een strakke deadline, maar ook die is gehaald."



# KROEZE

## INTERIEURBOUW

Lübeckstraat 3 Oldenzaal  
Tel. 0541-540580  
www.kroeze-interieurbouw.nl  
info@kroeze-interieurbouw.nl  
Fax 0541-540581



Exclusieve interieurs voor:

- Retail
- Horecaprojecten
- Projectinrichting
- Particulieren

## Bouwinfo

### OPDRACHTGEVER

Schmidt Zeevis Rotterdam B.V.

### ONTWERP

Alsemgeest Design & Build BV (naar een concept van Blokhuis Braakman Architectenbureau BNA)

### ADVIES

De Blaay-Van den Bogaard Raadgevende Ingenieurs BV (installatietechnisch adviseur), M.M. Hoogendoorn Ontwerp en Bouwburo BV (Food building adviseur), GO Consulting (koeltechnisch adviseur)

### PROJECTDIRECTIE EN TOEZICHT

Alsemgeest Design & Build BV

### UITVOERING

Dijkham Bouw BV

### TECHNISCH PROJECTMANAGER

R. Kortenbach

### CONSTRUCTEUR

IMd Raadgevende Ingenieurs BV

### INSTALLATIES

Verkaart Groep BV, Wieringen (W), Van den Hoogen Engineering BV, Spakenburg (E)

### KOELTECHNIEK

Nijssen Koeling BV, Leiden

### BOUWKOSTEN

€ 8.000.000,- (excl. BTW)

### BOUWPERIODE

december 2014 - september 2015

## BIJZONDERE UITSTRALING

Eenzijdig waren het vaak voorkomende werkzaamheden, maar die leidden anderzijds wel tot een aansprekend resultaat, vertelt bedrijfsleider Henk Mulder van Aluvo Apeldoorn over de rol van het bedrijf bij de nieuwbouw van Schmidt Zeevis in de Spaanse Polder.

"We hebben er de aluminium gevels, ramen en deuren geleverd en gemonteerd. Regelmatig terugkerend werk voor ons, maar dit gebouw, in de vorm van een boot, heeft wel een bijzondere uitstraling gekregen; het is een echte eyecatcher."

In de gevel werden door het bedrijf brandwerende elementen van 30 minuten toegepast. Verder plaatste het bedrijf er alle buitenkozijnen en de zelfsluitende binnendeuren.

Mulder geeft aan dat de uitdaging vooral in de planning zat. "De opening van de winkel stond al vast. Op dat moment waren wij nog met de montage van de binnenkozijnen bezig. Logistiek gezien moet je dan alles goed op elkaar afstemmen. Dat is natuurlijk spannend, maar uiteindelijk hebben we alles netjes en zonder problemen kunnen afronden."