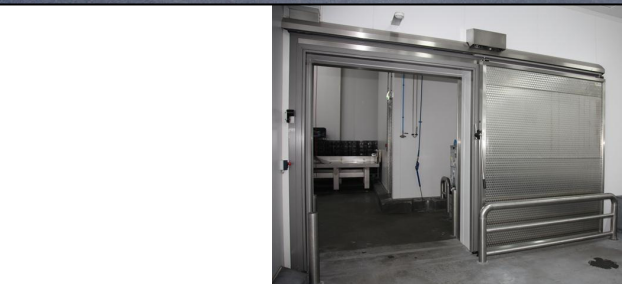




## Roma-deur type KSD/1010-80-FC

### Toepassingsgebied

De Roma-koelschuifdeur type KSD/1010-80-FC is een foodcare en onderhoudsvriendelijke deur. De foodcare schuifdeur is geheel naar hygiënische richtlijnen ontworpen met robuuste afgeschuinde zijden en afgeronde vormen van onderdelen, die vrij blijven van vuilresten of spoelwater. Geen onnodige kieren en naden door gelaste verbindingen. Voor toepassing in geconditioneerde ruimtes met temperatuur boven nul graden waar hoge eisen aan het afwerkingsniveau worden gesteld.



### Deurblad

Deurblad samengesteld uit horizontale geplaatste panelen omkaderd door een, in de hoeken gelast, slank profiel van roestvast staal met koudebrugonderbreking.

|                |   |
|----------------|---|
| Buitenzijde    | : verzinkte staalplaat, voorzien van hard pvc levensmiddelenfolie, dik 150 mu, in kleur RAL 9001. |
| Binnenzijde    | : verzinkte staalplaat, voorzien van hard pvc levensmiddelenfolie, dik 150 mu, in kleur RAL 9001. |
| Dikte deurblad | : 80 mm.  |
| Isolatie       | : PIR-hardschuim, volumegewicht ca. 40 kg/m <sup>3</sup> .  |



### Kozijn

|        |  |
|--------|--|
| Inbouw | : in Roma-panelen met blind bevestigd paneel omvattend contra kozijn.  |
| Kozijn | : opgebouwd uit een roestvast stalen profiel en voorzien van een zwart kunststof koudebrugonderbreking en gelast in de hoeken. |

### Beslag

|                |   |
|----------------|---|
| Afdichting     | : rondom voedselveilig EPDM naaldrubber profiel.  |
| Deurrail       | : geanodiseerd corrosievrije aluminium rail gepoedercoat in kleur RAL 9007, voorzien van richting de wand geplaatste dalstukken, zodat het deurblad bij het sluiten door het eigen gewicht tegen afsluiting verzekerd is. |
| Afdekkap       | : geïntegreerd in railbalk door afgesloten bovenzijde, extra voorzien van een aflopende rail afwerkkap in de kleur van het deurblad.  |
| Ondergeleiding | : U-profiel geïntegreerd in het deurblad en kunststof geleidevoetjes.   |
| Openers        | : aan beide zijden (binnenzijde noodopener).  |
| Schuifrichting | : DIN links of rechts.  |

### Opties tegen meerprijs

- Deurblad in r.v.s. 304 zonmotiefuitvoering.
- Slot.
- R.v.s.-stootbalk met rubber stootblokken aan het uiteinde.
- Onderdorpelconstructie
- Randverwarming 230 Volt.
- Venster met isolerende beglazing (floatglas 4-15-5) met aan beide zijden antisplinter folie, gevat in een r.v.s. kader, afmeting 400 x 600 mm hoog.
- Railbaandoorvoer met zwanenhals of klapstuk.
- Automatische bediening met frequentieregelaar met diverse bedieningsmogelijkheden, zoals easy opening.



**roma**  
isolatiesystemen

